

EQUIPO DE CONTROL  
DE PESO

# CW-5000



Protección de policarbonato incluida  
en carros L300xA200 mm para pesaje  
1,5 kg / 0,5 g, opcional para el resto.



**PESAJE**  
DINÁMICO O  
ESTÁTICO



**RECHAZADOR**  
OPCIONAL



**HASTA 3 SALIDAS**  
(2 PARA RANGOS DE PESO +  
1 DE RESTO)



**PANTALLA  
TÁCTIL PCAP**



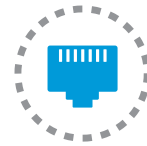
**128 GB SSD**



**CONECTOR  
USB**



**LINUX**



**ETHERNET**



**VERIFICACIÓN  
METROLÓGICA**  
OPCIONAL (UE)



**PLUS,  
FORMATOS,  
CLIENTES Y  
TRAZABILIDAD**  
ILIMITADOS



**CONECTOR  
RS-232**

## Funciones destacables

- Pesaje de alta velocidad: hasta 180 ppm. homologado, y hasta 250 ppm sin homologar.
- Discriminación por control de peso.
- Control de productividad.
- Control efectivo de llenado "e" (opcional).  
Recogido en las siguientes legislaciones:
  - España: Real Decreto 1801/2008, de 3 de noviembre.
  - Europa: Directiva 76/211/CEE
- Certificado según directiva MID 2014/32/UE: equipos homologados.
- Diseño modular.
- Alcances desde 1,5 kg/0,5 g hasta 15 kg/5 g.
- Cajón eléctrico de acero inoxidable IP65.

## Pesaje

- Tipo de pesaje:
  - Dinámico o estático.
- Alcances según dimensiones del carro de pesaje:
  - 1,5 kg / 0,5 g con carro de L300x200 mm.
  - 3 kg / 1 g con carro de L300 x A200 mm y L400 x A280 mm.
  - 6 kg / 2 g con carros de L400 x A280 mm, L400 x A400 mm, L600 x A280 mm, L600 x A400 mm, L800 x A280 mm.
  - 15 kg / 5 g con carros de L600 x A400 mm, L800 x A280 mm y L800 x A400 mm.

## Sistema de rechazo (opcional)\*

- Tipo de sistema de rechazo:
  - Soplado de aire "Air-jet"\*.
  - Pistón neumático a 90°\*.
  - Pala de acompañamiento\*.
  - Pala de empuje\*.
- Número de rechazadores y función:
  - 1 rechazador: peso fuera de rango.
  - 2 rechazadores: peso por encima y peso por debajo de rango.
  - Rechazador producto no registrado.
  - Rechazador producto con metal (conexión con DM)

## Construcción

- Estructura:
  - Acero inoxidable AISI 304L y aluminio anodizado.
- Bandas (todas ellas con aprobación FDA):
  - Estándar.
  - Alta velocidad: súper adherentes.
  - Deslizantes: para zonas de expulsión.
- Guiadores:
  - Acero inoxidable AISI 304L, aluminio anodizado y cestilene.
- TFT 10,1" táctil capacitivo (opcional TFT 15").
- Armario eléctrico vertical con TFT integrado.

## Comunicaciones a PC

- Ethernet TCP/IP.
- RS-232.
- 4 USB (3.0).

## Software de PC

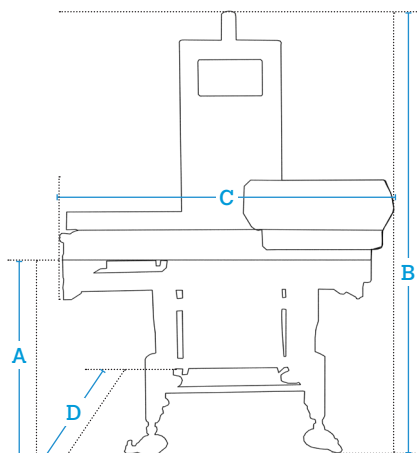
- Conexión directa a equipo desde PC de la red con navegador.
- Programación.
- Exportación de datos a Excel o CSV.

## Alimentación

- Eléctrica: 230 V y 50 Hz.
- Aire: máx. 150 l/min [a 6-8 bar] (en caso de incorporar sistema de rechazo).

\* Todos los sistemas de rechazo (pistón neumático, soplado de aire, etc.) dependen del tipo de producto/envase, velocidad requerida, sistema de recogida, etc.; por ello deben ser siempre consultados con Dibal.

## DIMENSIONES



### DATOS EN mm

- A** 750 - 1050 (patas regulables, altura mínima 400 mm +/- 50)
- B** 1.975 - 2.075 (patas regulables)
- C** 970 (con carros de L600-L300)\*
- D** 850 (para carros de A200)\*\*

# Modelos

## CW-5000 600/300x200

### 0 Rechazadores

- 1 carro de entrada de L600 x A200 mm y 1 carro de pesaje de L300 x A200 mm con banda de alta velocidad.
- Para productos de hasta L200 x A200 mm, de hasta 3 kg de peso.
- Sin sistema de rechazo (consultar opciones).
- Detector horizontal.
- Rendimiento\*: 172 paquetes/minuto (con productos de hasta L120 mm y 0,5 kg de peso). Dentro de condiciones MID (M).  
Hasta 250 paquetes/minuto sin homologar.

**M** Opcional

## CW-5000 400/400x280

### 0 Rechazadores

- 1 carro de entrada y 1 carro de pesaje de L400 x A280 mm con banda de alta velocidad.
- Para productos de hasta L350 x A280 mm, de hasta 15 kg de peso.
- Sin sistema de rechazo (consultar opciones).
- Detector horizontal.
- Rendimiento\*: 162 paquetes/minuto (con productos de hasta L120 mm y 0,5 kg de peso). Dentro de condiciones MID (M).  
Hasta 250 paquetes/minuto sin homologar.

**M** Opcional

## CW-5000 600/600x280

### 0 Rechazadores

- 1 carro de entrada y 1 carro de pesaje de L600 x A280 mm con banda de alta velocidad.
- Para productos de hasta L550 x A280 mm, de hasta 15 kg de peso.
- Sin sistema de rechazo (consultar opciones).
- Detector horizontal.
- Rendimiento\*: 130 paquetes/minuto (con productos de hasta L120 mm y 0,5 kg de peso). Dentro de condiciones MID (M).  
Hasta 180 paquetes/minuto sin homologar.

**M** Opcional

## CW-5000 600/600x400

### 0 Rechazadores

- 1 carro de entrada y 1 carro de pesaje de L600 x A400 mm con banda de alta velocidad.
- Para productos de hasta L550 x A280 mm, de hasta 15 kg de peso.
- Sin sistema de rechazo (consultar opciones).
- Detector horizontal.
- Rendimiento\*: 130 paquetes/minuto (con productos de hasta L120 mm y 0,5 kg de peso). Dentro de condiciones MID (M).  
Hasta 180 paquetes/minuto sin homologar.

**M** Opcional

## CW-5000 800/800x280

### 0 Rechazadores

- 1 carro de entrada y 1 carro de pesaje de L800 x A280 mm con banda de alta velocidad.
- Para productos de hasta L750 x A280 mm, de hasta 15 kg de peso.
- Sin sistema de rechazo (consultar opciones).
- Detector horizontal.
- Rendimiento\*: 100 paquetes/minuto (con productos de hasta L120 mm y 0,5 kg de peso). Dentro de condiciones MID (M).  
Hasta 170 paquetes/minuto sin homologar.

**M** Opcional

## CW-5000 800/800x400

### 0 Rechazadores

- 1 carro de entrada y 1 carro de pesaje de L800 x A400 mm con banda de alta velocidad.
- Para productos de hasta L750 x A400 mm, de hasta 15 kg de peso.
- Sin sistema de rechazo (consultar opciones).
- Detector horizontal.
- Rendimiento\*: 100 paquetes/minuto (con productos de hasta L120 mm y 0,5 kg de peso). Dentro de condiciones MID (M).  
Hasta 170 paquetes/minuto sin homologar.

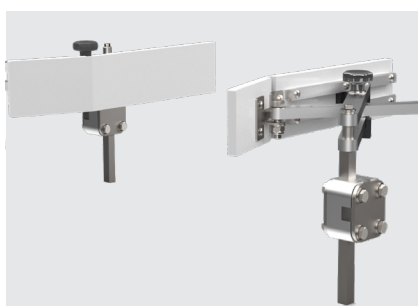
**M** Opcional

\* El rendimiento máximo dependerá del tamaño, peso y morfología del producto, así como de la regularidad de entrada de los productos, el sistema de rechazo instalado, y condiciones MID (M).

# Opciones

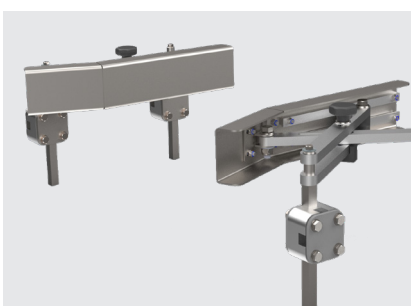
Opción	Características	Ref.
Pantalla TFT 15"	Resistiva.	Consultar
Sistema de rechazo	Pistón neumático, aire, pala de empuje, etc...	Consultar
Carro de secuenciación 300 x 200 mm	Incluye ampliación de bastidor.	Consultar
Carro de secuenciación 400 x 280 mm	Incluye ampliación de bastidor.	Consultar
Carro de secuenciación 600 x 280 mm	Incluye ampliación de bastidor.	Consultar
Carro de secuenciación 600 x 400 mm	Incluye ampliación de bastidor.	Consultar
Carro de secuenciación 800 x 280 mm	Incluye ampliación de bastidor.	Consultar
Carro de secuenciación 800 x 400 mm	Incluye ampliación de bastidor.	Consultar
Detector de barrera horizontal	Sustituye al detector horizontal.	Consultar
Detector en pórtico (horizontal + vertical)	Sustituye al detector horizontal. Para productos con escasa altura (p.e.: sobres).	Consultar
Protección equivalente IP65	Motores con carcasa protectora.	Consultar
Embalaje estándar		Consultar
Embalaje en jaula	Imprescindible dependiendo del destino.	Consultar
Verificación metrológica (M)	Conforme a directivas UE de pesaje (MID).	Consultar

# Accesorios



Ref: Consultar

**Guiadores de producto de cestilene**



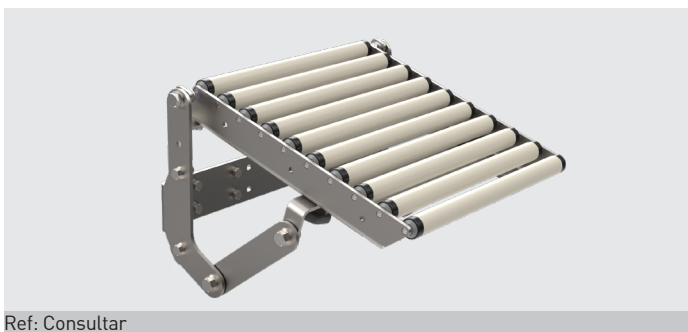
Ref: Consultar

**Guiadores de producto de acero inoxidable**



Ref: Consultar

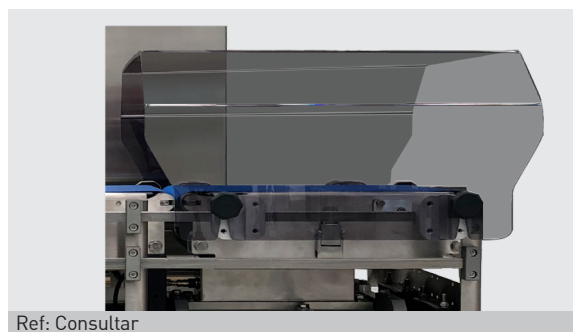
**Alarma luminosa y sonora 24V**



Ref: Consultar

**Rampa de salida de:**

- A200 mm para rodillos de PVC no motorizados para carros de A200 mm.
- A280 mm para rodillos de PVC no motorizados para carros de A280 mm.
- A400 mm para rodillos de PVC no motorizados para carros de A400 mm.



Ref: Consultar

**Protector de policarbonato para:**

- Carro de pesaje de L300/ L400/ L600/ L800 x A200 mm.
- Carro de pesaje de L600/ L800 x A400 mm.